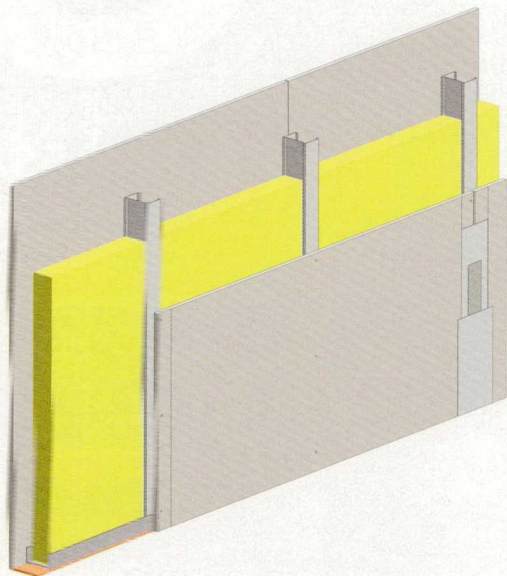


## III. fejezet – Válaszfalak és térelhatároló falak

A Rigiips va aszfalak és térosztó falak nem teherhordó, hanem önhordó belső falszerkezetek, melyek segítségével a rendelkezésre álló belső teret különálló helyiségekre oszthatjuk. (A fából készült épületek Rigidur lapokkal burkolt határoló falai statikai funkciót is képesek ellátni – biztosítják az épület stabilitását függőleges és vízszintes terhelésnél egyaránt pl. szelethez). A Rigiips va aszfalszerkezetek a lakó- és polgári épületekben történő alkalmazásukból következő összes tűzvédelmi, akusztikai, statikai és egyéb követelményeknek eleget tesznek. A tartószerkezet és a falborítás megfelelő kialakításával függőleges és ferde falsíkokat hozhatunk létre (szereési séma), amennyiben a vízszintes sík és a válaszfal síkja közötti szög nagyobb, mint  $70^\circ$ .



### III.1 FŐBB SZERKEZETI ELEMEK

- ✓ A válaszfalak építéséhez az épület követelményeinek és a végfelhasználó egyedi igényeinek megfelelő Rigiips normál, tűzgátló, impregnált, Elite Acoustic, Haptic, Rigidur, Glasroc F és Glasroc H építőanyagokat használunk
- ✓ A válaszfal tartószerkezete horganyzott C/W és UW acélprofilokból, illetve merevítő UA-profilokból épül fel