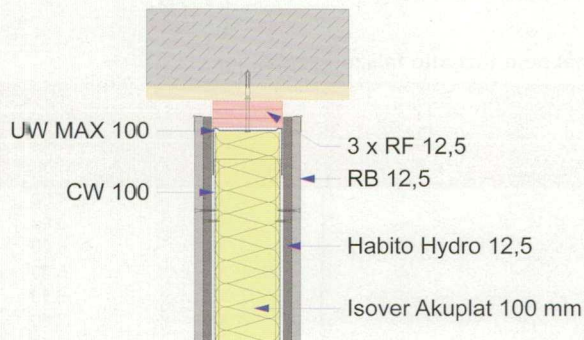


III.2.1 MAGASFALAK ÉPÍTÉSE

Magasfalak építésekor az alábbi szempontokat figyelembe kell venni:

1. A függőleges CW profilvázat sűríteni kell, a Kivitelezői Kézikönyv táblázata szerint.
 - Pl. CW 100/150 válaszfal 2x2 réteg gipszkartonnal CW profilok 30 cm távolságra 9 méter magasságig építhető
2. A váaszfal mennyezethez történő csatlakozásánál csúszó kapcsolatot kell kialakítani UW MAX profilok használatával, a födémlehajlás figyelembe vételével.
 - 6 méteres falmagasságig legalább 2 réteg, magasabb falaknál legalább 3 réteg RF 12,5 mm lapcsikkokkal (Példaként a 3-as számú falszerkezet födémcsatlakozása.)



3. A CW profilok toldása, UW segédprofil alkalmazásával történik, lásd. 111. oldal.
4. Szükséges dilatációs csomópontok kialakítása, lásd. 152-153. oldal.

