

A válaszfalak kettős tartószerkezetére is szerelhetők.

A kettős szerkezet profiljai egymás mellé kerülnek. A profilok szomszédos oldalait Rigips szigetelő szivacsokkal kell ellátni. A kettős vázszerkezet profiljai egymástól függetlenül is elhelyezhetők. Ebben az esetben a szerkezet megengedett magassága csökken, lásd 105. o. 3/4. táblázat. Az installációs válaszfalak dupla vázszerkezetének profiljai gipszkarton lapokból készült csíkokkal vannak összefogva, amelyek egymástól max. 150 cm távolságra vannak. Minden profilpárt legalább két darab gipszkarton csíkkal kell összefogni.

III.4.1.2 Beépített szerkezetek

Igény szerint a fal vázszerkezetébe (szilárdan a válaszfal függőleges profiljaihoz rögzítve) szerelőlapok vagy speciális tartóállványok szerelhetők be (mosdó, WC csésze, piszoár, bidé, iskolatábla, polcrendszer stb.).

Részletes információkat a 86-88. oldalakon, a II.2.13 fejezetben olvashatunk.



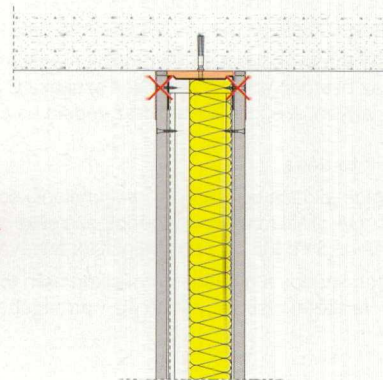
Figyelmeztetés:

A gipszkarton lapokat kizárólag a függőleges CW-profilokhoz rögzítjük, és nem a vízszintes UW-profilokhoz!

Lásd: Gipszkarton építőlemezek helyes és helytelen rögzítése



Falborítás szerelése – a válaszfal egyik oldala



Gipszkarton építőlemezek helyes és helytelen rögzítése