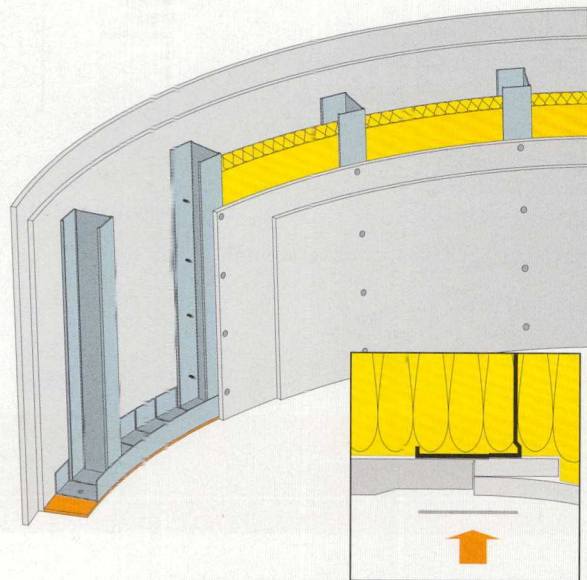


III.6.3 ÍVES FALAK GLASROC F (RIFLEX) ÉPÍTŐLEMEZEKKEL

Az íves falak szerkezete ugyanúgy CW- és UW- profilokból készül. Építési sorrend:

- Kitűzzük a válaszfal helyét.
- Az UW-profilokra felragasztjuk a szigetelő szivacscsíkot.
- Az UW-profilok övlemezen és egyik gerinclemezen emetszésekert ejtünk, úgy hogy szegmentált UW profilt kapjunk, ahol egy szegmens hossza kb. 100-120 mm.
- Az így elkészített UW-profilokat a padlóhoz és a mennyezethez rögzítjük. Minden második szegmenst rögzíteni kell.
- A függőleges CW-profilokat egymástól 300–500 mm távolságra helyezjük el. Íves falak esetében a CW-profilok rögzíthetők az UW-profilokhoz perforációs olló segítségével.
- A Glasroc F (Riflex) 6 mm vastag lapok szerelése hosszanti élükkel merőlegesen a CW-profilokra történik, 212 típusú csavarokkal. A Glasroc F lapok szárazon hajlíthatók. A lapok keresztirányú élei mindig a CW-profilon találkoznak.
- A külső lapokon a csavarkiosztás 200 mm. Több rétegű burkolás esetén az alsó (belső) réteget 400 mm-es távolságban szereljük.
- Hézagoláshoz Vario hézagoló anyagot használunk hézagerosztó szalag használata mellett.



2,5 mm vastag lappal burkolt egyenes válaszfal csatlakozása egy 6 mm vastag Glasroc F (Riflex) lappal burkolt íves falszerkezethez