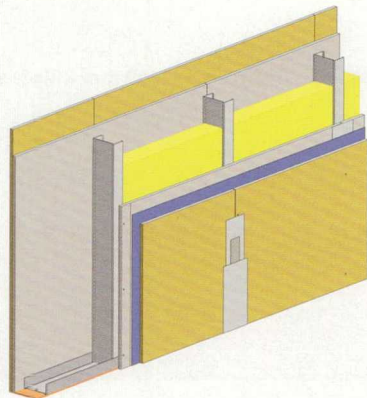


### III.7 RIGIPS BIZTONSÁGI VÁLASZFALAK



A Rigips biztonsági válaszfalak szerkezetüket és technológiájukat tekintve is a hagyományos Rigips válaszfal szerkezetekből indulnak ki. A biztonság növelése érdekében a szerkezet belsejébe beto-acél hálót, horganyzott acéllemezt helyezünk el (az acéllemez vastagsága és rétegszáma, az adott biztonságtechnikai osztály – BT – kívánalmainak megfelelően).



#### Figyelmeztetés:

A Rigips biztonsági szerkezetek építését csak speciálisan képzett szakemberek végezhetik, akik betartják a Rigips szerelési utasításait és a Mabisz termék-megfelelőségi ajánlásait.

#### Biztosítói kockázatvállalás feltétele:

- a beépítés kizárólag a gyártó által meghatározott MABISZ ajánlásnak megfelelő módon történhet (a válaszfal profiljait idegen falszerkezethez 30 cm-enként rögzíteni kell. A rögzítést téglafalnál legalább 15 cm mélyen, 12 mm átmérőjű köracél tartószilárdságával egyenértékű erősséggel, betonfalnál legalább 10 cm mélyen, 10 mm átmérőjű köracél tartószilárdságával egyenértékű erősséggel kell biztosítani);
- a beépítő cég egyértelműen azonosítható legyen;
- a garancialevélen fel kell tüntetni a beépítést végző cégnek a szakszerűsége vonatkozó nyilatkozatát és a beépítés helyszínét és időpontját.

#### Kivitelezői nyilatkozat:

Beépítéskor a következő nyilatkozat kitöltése szükséges; a beépített, ajánlott termék előtti négyzetet kézjeggyel kell megjelölni.

Beépítés helye: .....

időpontja: .....

Beépítés a gyártó által meghatározott, következő módon történt:

.....  
 .....  
 .....

Kivitelező adatai: .....p.h.

Egyéb: .....

.....  
 .....  
 .....