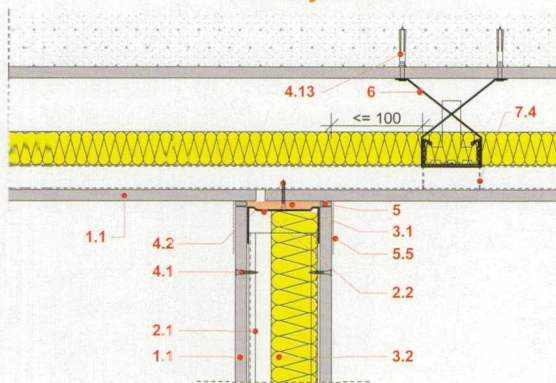
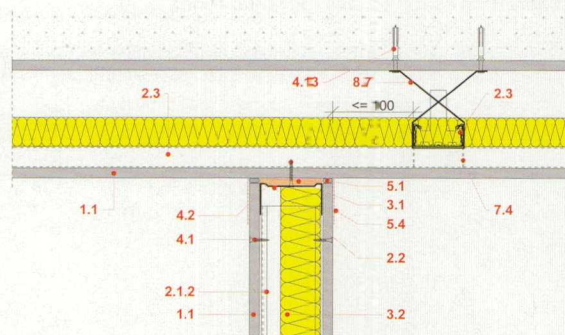


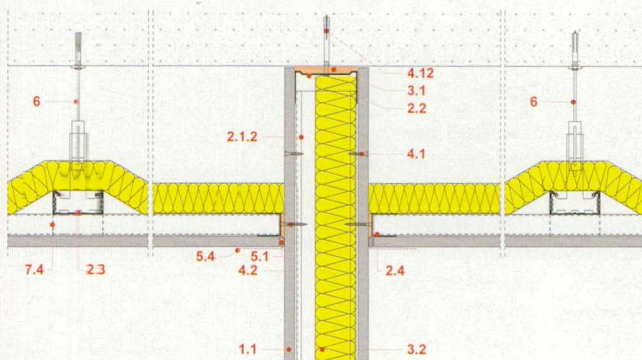
Szerelt fal csatlakozása megszakított borítású álmennyezethez



Szerelt fal csatlakozása teljes borítású álmennyezethez



Szerelt fal - álmennyezet kapcsolat  
A válaszfal a teherhordó födémig tart



#### Jelmagyarázat:

- |  |                                    |
|--|------------------------------------|
| 1.1 Rigips gipszkarton építőlemez            | 4.12 Beütődő LCEL 6/40 (műanyag)   |
| 2.1.2 Rigiprofil CW 75                       | 4.13 Beütődő UDN 6/35 (fém)        |
| 2.2.2 Rigiprofil UW 75                       | 4.23 Beütődő LCEL 6/100 (műanyag)  |
| 2.2 Rigiprofil UW                            | 5.1 Super hőszigetelő anyag        |
| 2.3 Rigiprofil CD 27/60                      | 5.4 Üvegszövet hézagorósító szalag |
| 2.4 Rigiprofil UD 30                         | 5.7 Fales élvédő 13x25             |
| 3.1 Szigetelő szivacscsík                    | 6 Függesztési rendszerek           |
| 3.2 Ásványgyapot szigetelés                  | 7.4 Berékszerű horgony             |
| 4.1 Rigips 212/25 önmetsző gyorsépítő csavar | 8.7 Acél melegítő huzal            |
| 4.2 Rigips 212/35 önmetsző gyorsépítő csavar | 8.16 Elektromos doboz              |