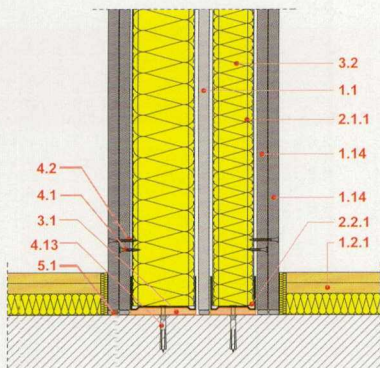
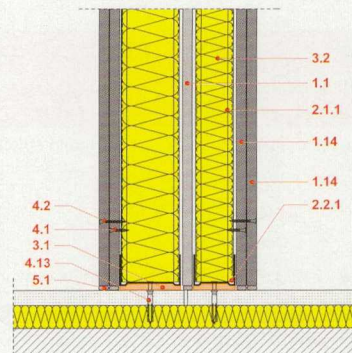


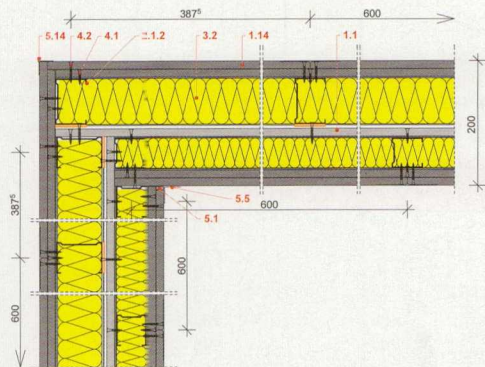
## Lakásválasztó fal csatlakozása nyers födémhez



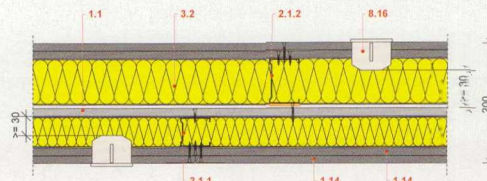
## Lakásválasztó fal csatlakozása padlóhoz



## Lakásválasztó fal L csomópontja



## Lakásválasztó fal elektromos szerelvényezése



## Figyelmeztetés: FONTOS!

Tűzgátlási követelmény esetén az elektromos dobozok mögött Habito építőlemezeket kell helyezni, a tűzállósági határérték biztosítása érdekében.